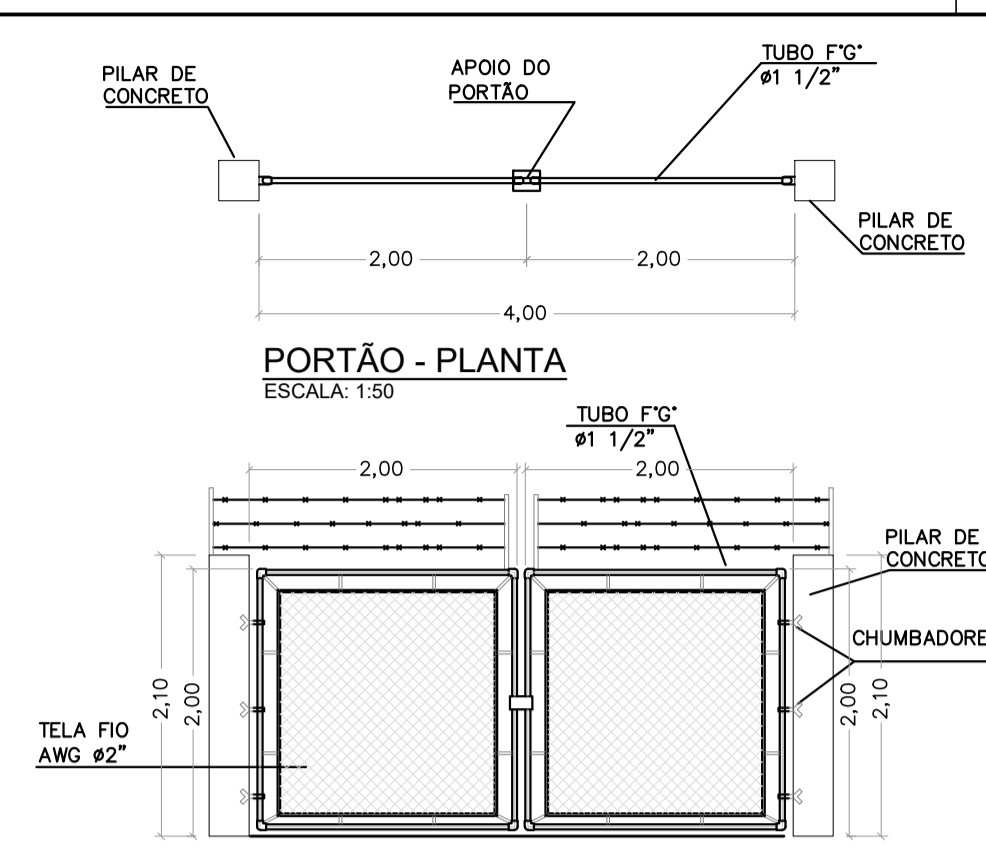
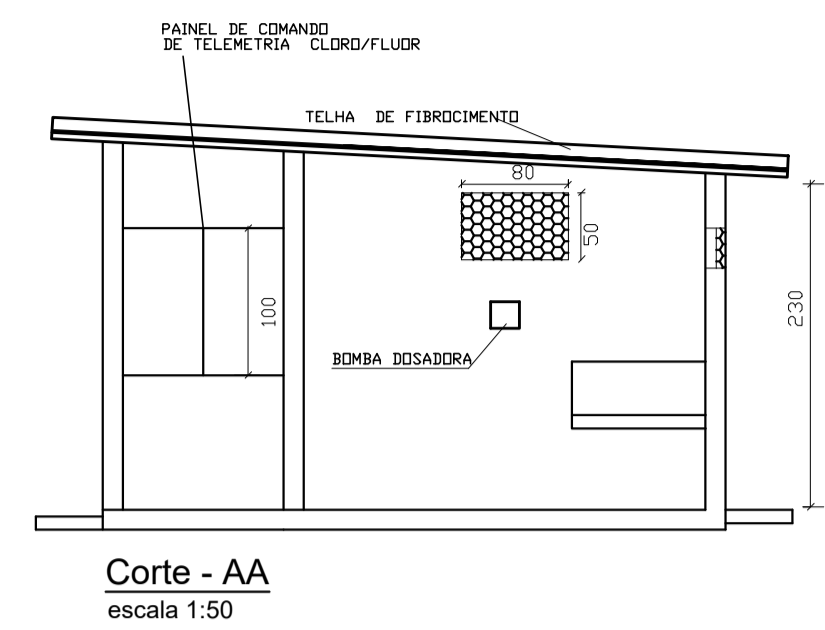


**PARAMETROS FORNECIDOS PELO IVOC PARA DIMENSIONAMENTO**  
 $V=2m/s$   $t=5$  a  $10$  s

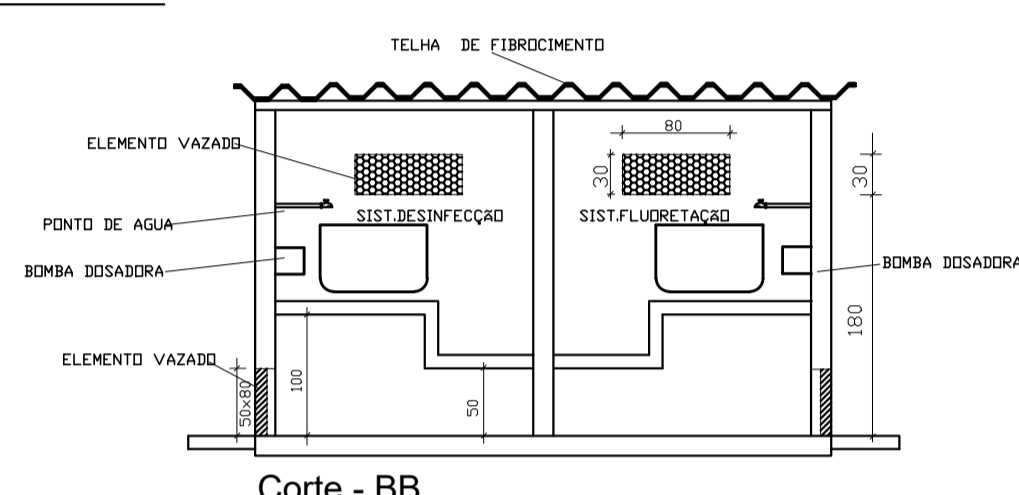
Camara Hidráulica p/ mistura de Produtos Químicos  
 Escala 1:20



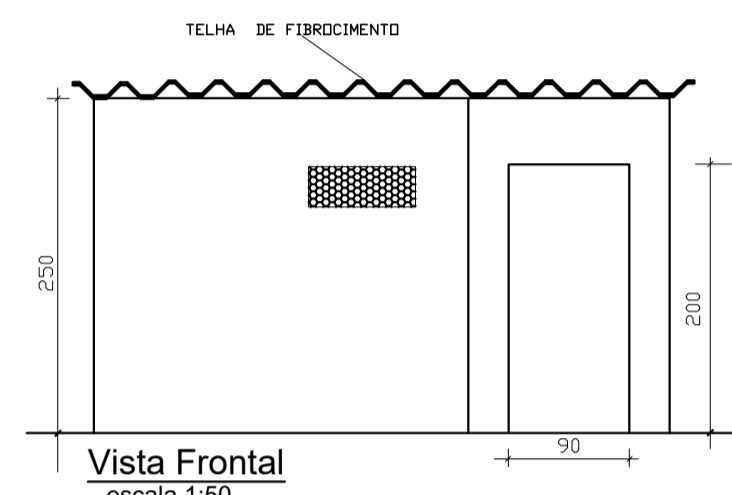
**PORTÃO - VISTA FRONTAL**  
 ESCALA: 1:50



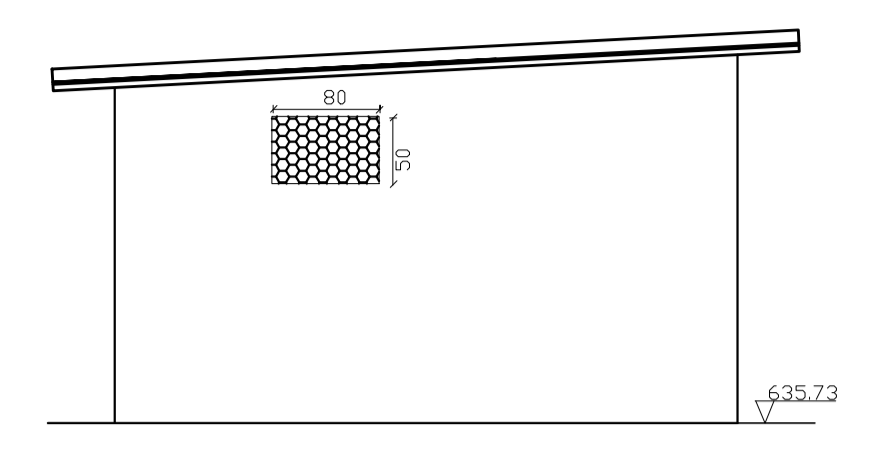
**Corte - AA**  
 escala 1:50



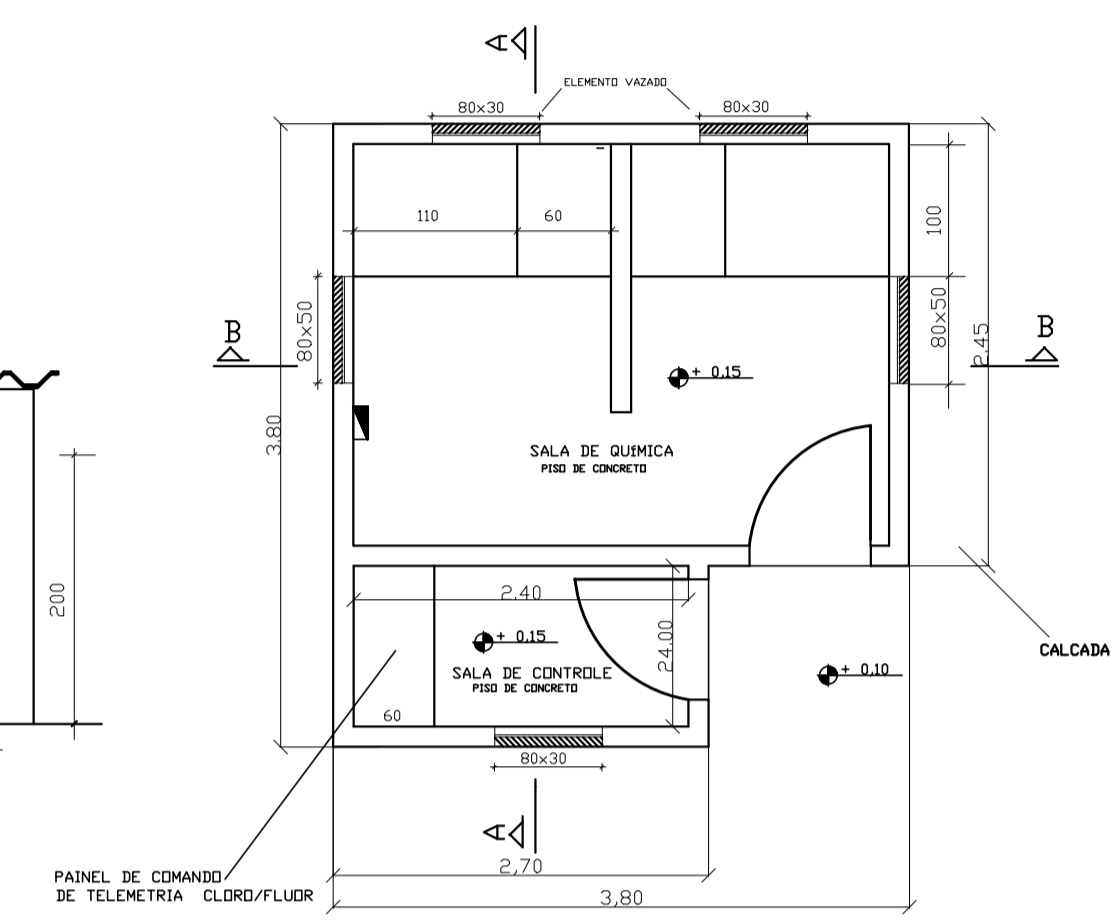
**Corte - BB**  
 escala 1:50



**Vista Frontal**  
 escala 1:50



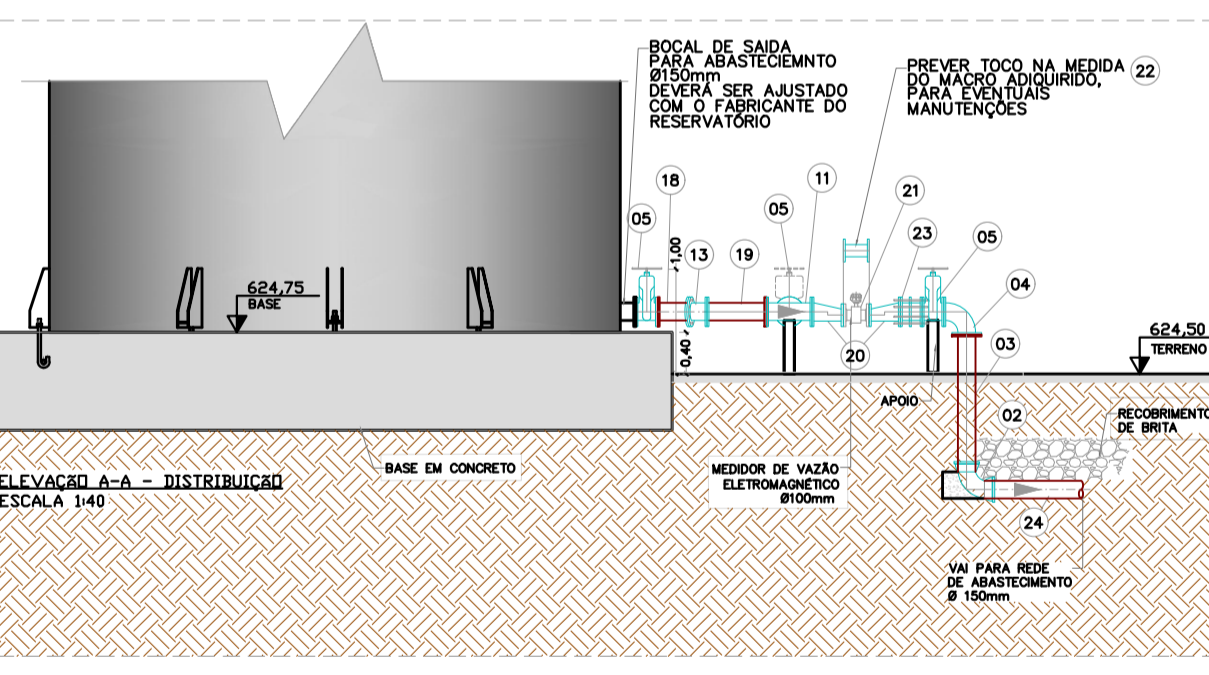
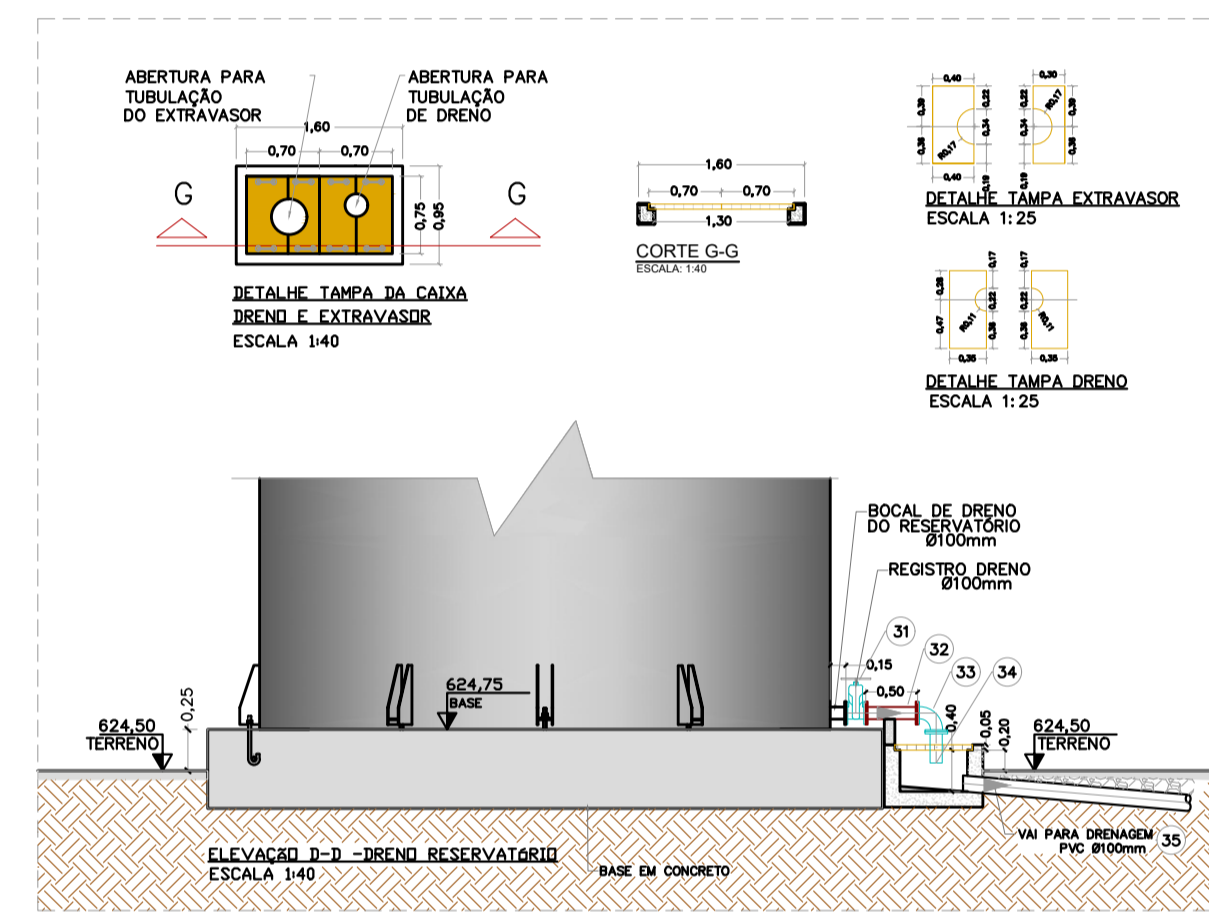
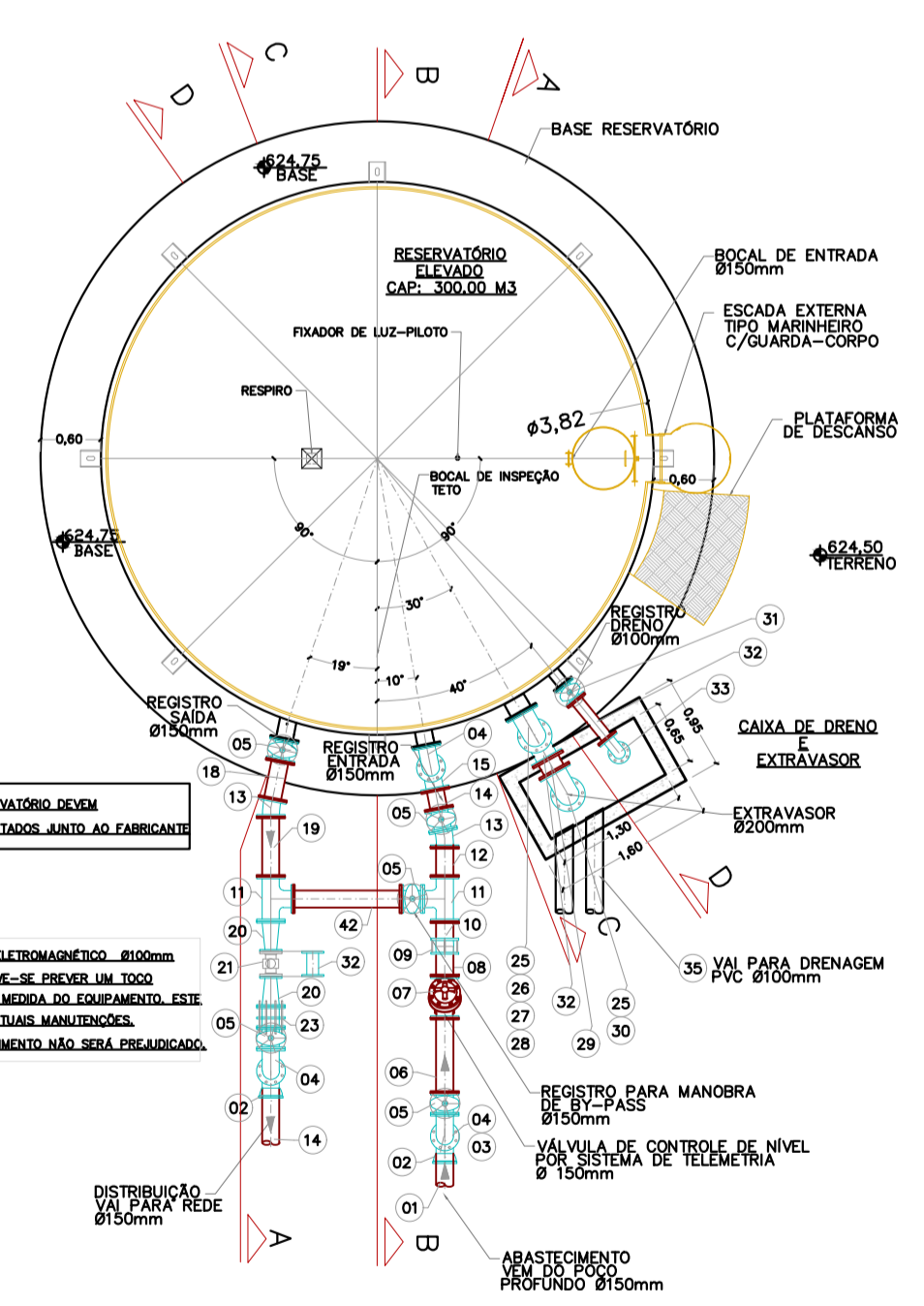
**Vista Lateral Esquerda**  
 escala 1:50



**Planta Baixa da Casa de Química**  
 escala 1:50

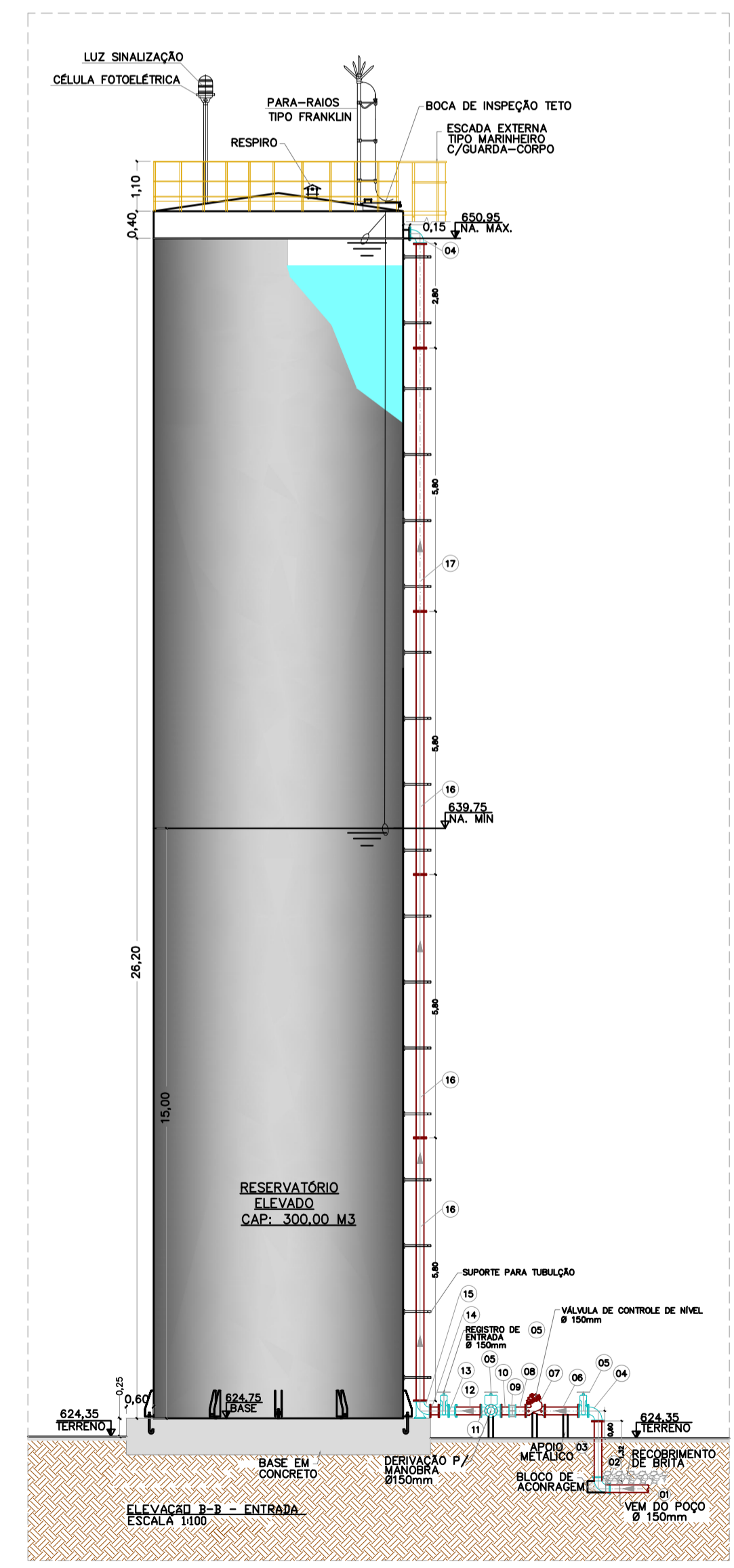
- NOTAS:**
- 1-TODO INTERIOR DA CASA DE QUÍMICA SERÁ REVESTIDO COM AZULEJO ATÉ 1,50M DE ALTURA
  - 2-SERÁ COLOCADO GRADES EM TODOS OS ELEMENTOS VAZADOS E JANELAS
  - 3-SERÁ PREVISTO ILUMINAÇÃO EXTERNA, COM DOIS PONTOS DE 300 WATTS
  - 4-SERÁ PREVISTO DISPOSITIVO DE PROTEÇÃO DE DESCARGA ELÉTRICA
  - 5-SERÃO INSTALADOS PORTÍCOS E TALHAS PARA REMOÇÃO DOS EQUIPAMENTOS ELETROMECÂNICOS
  - 6-SERÃO INSTALADOS SISTEMA DE PROTEÇÃO ATMOSFÉRICA SPDA
  - 7-SERÁ PREVISTO SISTEMA DE TELEMETRIA

**IMPLANTAÇÃO**  
 escala 1:100

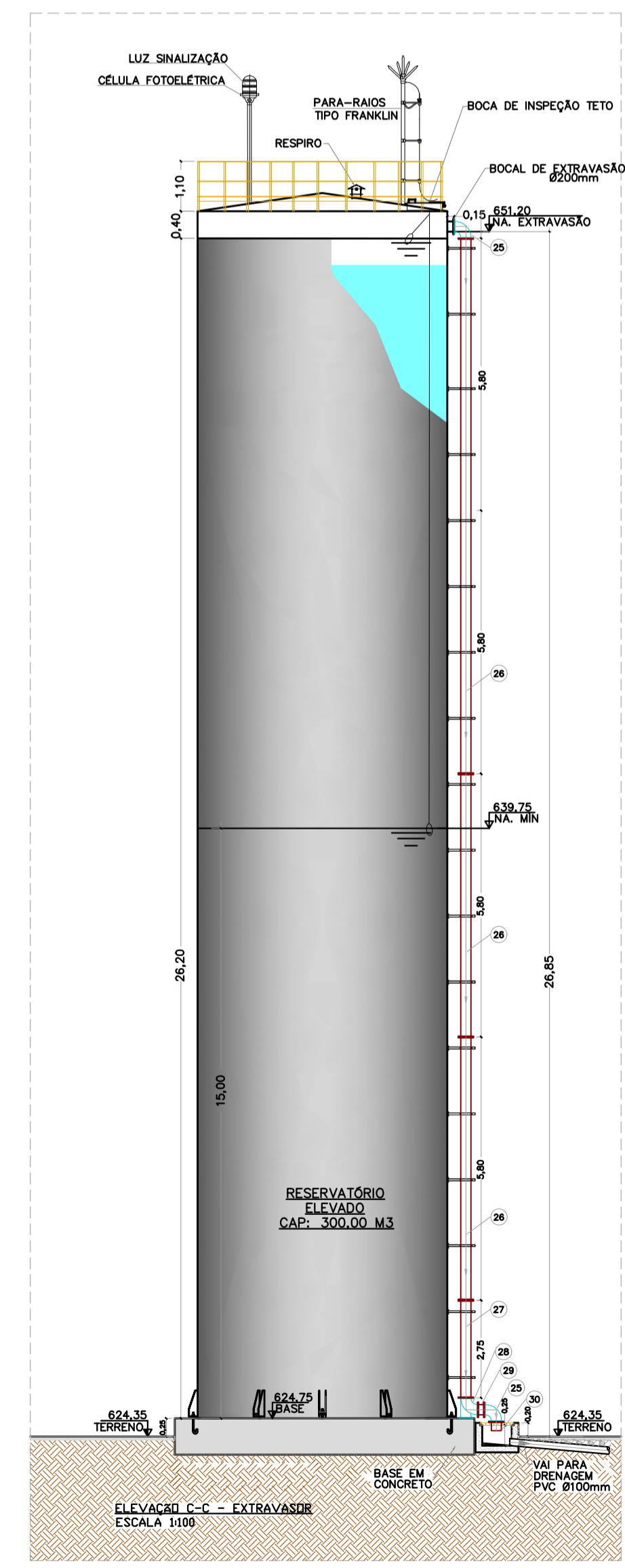


**NOTAS:**

Quanto às especificações do reservatório, deverá ser metálico elevado com chapa ASTM A283 ou A36 com certificado de fabricação e rastreamento, bem como ter sua base compatível com o reservatório previsto, e sistema de telemetria, tudo de acordo com as normas vigentes. Sua superfície preparada com jateamento abrasivo tipo padrão SA3 (interno) e AS 2 1/2 (externo), sua pintura com tintas de alta proteção contra corrosão e atóxicas, totalizando no mínimo 450 micrômetros (pintura interna) e 365 micrômetro (pintura externa) de espessuras seca em média. Deverá adaptar a capacidade de reserva compatível com a requisitada em diretriz, bem como sua base.



**ELEVACÃO B-B - ENTRADA**  
 ESCALA 1:100



**ELEVACÃO C-C - EXTRAVASOR**  
 ESCALA 1:100

ITEM	DESCRIÇÃO	MATERIAL	DN (mm)	COMPRIM (m)	QUANTIDADE	OBS
35	TUBO PVC BRANCO - CONFIRMAR MEDIDA EM OBRA	PVC	100	-	02	NBR 7675
34	TUBO COM FLANGE E PONTA - PN10	FoFo	100	0,30	01	NBR 7675
33	CURVA 90 COM FLANGES - PN10	FoFo	100	-	01	NBR 7675
32	TUBO COM FLANGES - PN10	FoFo	100	-	01	NBR 7675
31	VALVULA DE GAVETA C/ FLANGES E CUNHA DE BORRACHA CORPO CURTO C/ VOLANTE EURO 23 - PN10	FoFo	100	-	01	NBR 7675
30	TOCO FLANGEADO - PN10	FoFo	200	0,20	01	NBR 7675
29	TOCO FLANGEADO - PN10	FoFo	200	0,15	01	NBR 7675
28	CURVA 90 COM FLANGES E PE - PN10	FoFo	200	-	01	NBR 7675
27	TUBO COM FLANGES - PN10	FoFo	200	2,15	01	NBR 7675
26	TUBO COM FLANGES - PN10	FoFo	200	5,80	03	NBR 7675
25	CURVA 90 COM FLANGES - PN10	FoFo	200	-	02	NBR 7675
24	TUBO FLANGE E PONTA - VAI PARA DISTRIBUIÇÃO - CONFIRMAR MEDIDA EM OBRA	FoFo	150	-	01	NBR 7675
23	UNTA DE DESMONTAGEM TRAVADA AXIALMENTE - PN10	FoFo	150	-	01	NBR 7675
22	TOCO PRESTADO VIA MESMA MEDIDA DO MACROMEDIDOR DE VAZÃO - TOCO FLANGEADO - PN10	FoFo	100	0,25	01	NBR 7675
21	MEDIDOR DE VAZÃO ELETROMAGNÉTICO - PN10 - MOD. CONSULT WATERLUX 3000	-	100	-	01	NBR 7675
20	REDUÇÃO EXCÊNTRICA 150X100 - PN10	FoFo	150X100	-	02	NBR 7675
19	TOCO FLANGEADO - PN10	FoFo	150	0,60	01	NBR 7675
18	TUBO COM FLANGES - PN10	FoFo	150	0,40	01	NBR 7675
17	TUBO COM FLANGES - PN10	FoFo	150	2,10	01	NBR 7675
16	TUBO COM FLANGES - PN10	FoFo	150	5,80	03	NBR 7675
15	CURVA 90 COM FLANGES E PE - PN10	FoFo	150	-	01	NBR 7675
14	TUBO COM FLANGES - PN10	FoFo	150	0,20	01	NBR 7675
13	CURVA 11' 15' COM BOLSA - PN10	FoFo	150	-	02	NBR 7675
12	TUBO COM FLANGE E PONTA - PN10	FoFo	150	0,30	01	NBR 7675
11	TUBO COM FLANGES - PN10	FoFo	150	0,25	02	NBR 7675
10	TOCO PONTA E FLANGE - PN10	FoFo	150	0,25	01	NBR 7675
09	UNTA GIBAUDI - PN10	FoFo	150	-	01	NBR 7675
08	TOCO PONTA E FLANGE - PN10	FoFo	150	0,30	01	NBR 7675
07	VALVULA DE CONTROLE DE NÍVEL	-	-	-	01	-
06	TUBO COM FLANGES - PN10	FoFo	150	0,75	01	NBR 7675
05	VALVULA DE GAVETA C/ FLANGES E CUNHA DE BORRACHA CORPO CURTO C/ VOLANTE EURO 23 - PN10	FoFo	150	-	05	NBR 7675
04	CURVA 90 COM FLANGES - PN10	FoFo	150	-	03	NBR 7675
03	TUBO COM FLANGE E PONTA - PN10 - DEVERÁ SER AJUSTADO EM OBRA	FoFo	150	1,32	02	NBR 7675
02	CURVA 90 COM BOLSA - PN10	FoFo	150	-	02	NBR 7675
01	TUBO FLANGE E PONTA - VEM DO ABASTECIMENTO - CONFIRMAR MEDIDA EM OBRA	FoFo	150	VAR	01	NBR 7675